

Découvrez nos offres innovantes pour bien vieillir chez soi

Des services sans engagement
éligibles au crédit d'impôts de 50%⁽¹⁾



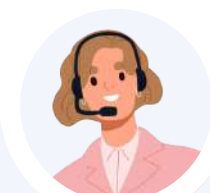
LA TÉLÉASSISTANCE

Comment ça marche ?



1. Vous appuyez

Une simple pression suffit pour lancer une alerte. L'alerte peut aussi être déclenchée automatiquement grâce à la détection de chute*.



2. Nous discutons

Un opérateur prend en charge votre appel en moins de 60 secondes en moyenne et dialogue avec vous via le puissant haut-parleur de la centrale. Si vous êtes loin et qu'il ne vous entend pas, il vous appelle sur votre téléphone.



3. Vous êtes aidé(e)

Si l'opérateur n'arrive toujours pas à vous joindre ou que la situation l'exige, il appelle vos proches et éventuellement les services de secours.

Le crédit d'impôt de 50 %⁽¹⁾



Arkéa Care est déclaré en tant qu'activité de «Services à la personne».

Vous profitez donc d'un avantage fiscal de -50% sur les tarifs Arkéa Care, aussi bien sur les frais d'installation que sur les abonnements. Le crédit d'impôt vient en déduction de l'impôt que vous devez payer. Si vous ne payez pas d'impôt, vous bénéficierez d'un chèque de remboursement émis par l'Administration fiscale.

OFFRE SMART'ASSISTANCE

La sécurité sur smartphone



Une application simple d'usage

En cas de malaise, de chute, ou au moindre besoin, vous appuyez sur le bouton SOS installé sur votre smartphone.



Papotez en famille

Vous échangez des messages, des photos et des appels vidéo avec vos proches directement depuis l'application.



24h/24 et 7j/7

Partout en France⁽²⁾, vos alertes sont géolocalisées. Des opérateurs à votre écoute préviennent les secours et vos proches.

SANS ENGAGEMENT

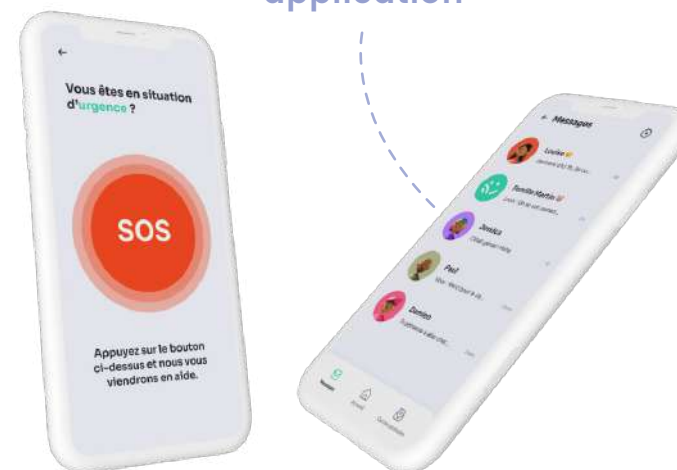
14,90 € /mois TTC
avant crédit d'impôt

SOIT

7,45 € /mois TTC
après crédit d'impôt⁽¹⁾

0 € de frais de mise en service

vosre
application



OFFRE STANDARD

La sérénité à la maison



Bouton d'alerte

En cas de besoin, vous appuyez sur le bouton pour transmettre l'alerte et être mis(e) en relation avec le plateau d'écoute.



Facile à porter

Le bouton pèse 35 grammes, il est étanche et peut être porté en bracelet ou en médaillon.



Matériel innovant

Le boîtier est facile à installer, il suffit de le brancher. Grâce à son design simple et épuré, il s'adaptera en toute discrétion à votre logement.



Option alerte vocale (voir p.8)

SANS ENGAGEMENT

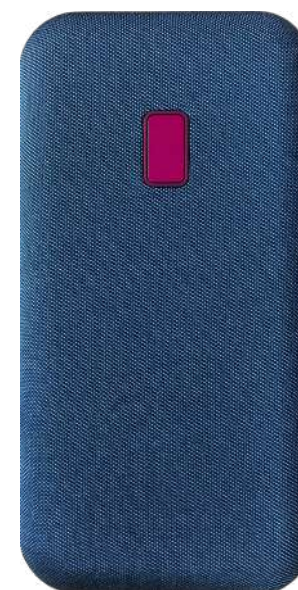
24,90 € /mois TTC
avant crédit d'impôt

SOIT

12,45 € /mois TTC
après crédit d'impôt⁽¹⁾

+ frais d'installation (voir p.9)

votre boîtier



votre bracelet



OFFRE PREMIUM

Le bien-être à la maison



Détection de chute

Le bouton détecte la chute et déclenche une alerte⁽³⁾. Un simple appui permet également de nous alerter.



Médecin conseil 24h/24

Inscrit au Conseil national de l'Ordre des médecins, il exerce à distance et répond à toutes vos questions santé.



Messages et appels vidéo

La centrale tactile vous permet de recevoir des messages et d'appeler en vidéo vos proches.



Bouton SOS

Si vous utilisez un smartphone, vous pouvez déclencher une alerte au plateau d'écoute 24h/24, depuis une application dédiée.



Option alerte vocale (voir p.8)

SANS ENGAGEMENT

39,90 € /mois TTC
avant crédit d'impôt

SOIT

19,95 € /mois TTC
après crédit d'impôt⁽¹⁾

+ frais d'installation (voir p.9)

votre centrale
tactile

votre bracelet
détecteur de chute



OFFRE MONTRE CONNECTÉE

La sécurité dans tous vos déplacements



Bouton d'alerte

Une pression sur le bouton rouge pour envoyer l'alerte à notre plateau d'écoute disponible 24h/24 et 7j/7.



Géolocalisation⁽²⁾

En cas d'alerte, le plateau d'écoute envoie votre position GPS aux services d'urgence.



Design discret et moderne

Une montre élégante, inspirée des modèles connectés du quotidien, avec une interface claire et agréable pour une expérience confortable et intuitive.

SANS ENGAGEMENT

32,90 € /mois TTC
avant crédit d'impôt

SOIT

16,45 € /mois TTC
après crédit d'impôt⁽¹⁾

Préparation et mise en service
69 € TTC, soit 34,50 € TTC
après crédit d'impôt⁽¹⁾

vosre montre



OFFRE MEMORIA

L'aide mémoire et la sécurité au poignet



Géolocalisation⁽²⁾ à la demande

Les proches peuvent recevoir sur demande la position GPS par simple SMS.



Décroché automatique

Les proches peuvent appeler sur la montre, avec décroché automatique.



Périmètre de sécurité

Les proches reçoivent une notification et la localisation de l'utilisateur en cas de sortie du périmètre, défini en amont.



Alerte géolocalisée

Une pression sur le bouton rouge pour envoyer l'alerte ainsi que la position GPS⁽²⁾ à notre plateau d'écoute, disponible 24h/24 et 7j/7.

SANS ENGAGEMENT

42,80 € /mois TTC
avant crédit d'impôt

SOIT

21,40 € /mois TTC
après crédit d'impôt⁽¹⁾

Préparation et mise en service
69 € TTC, soit 34,50 € TTC
après crédit d'impôt⁽¹⁾

vosre montre



Pour les offres **STANDARD** & **PREMIUM**

Option alerte vocale



Alerte vocale

OPTION

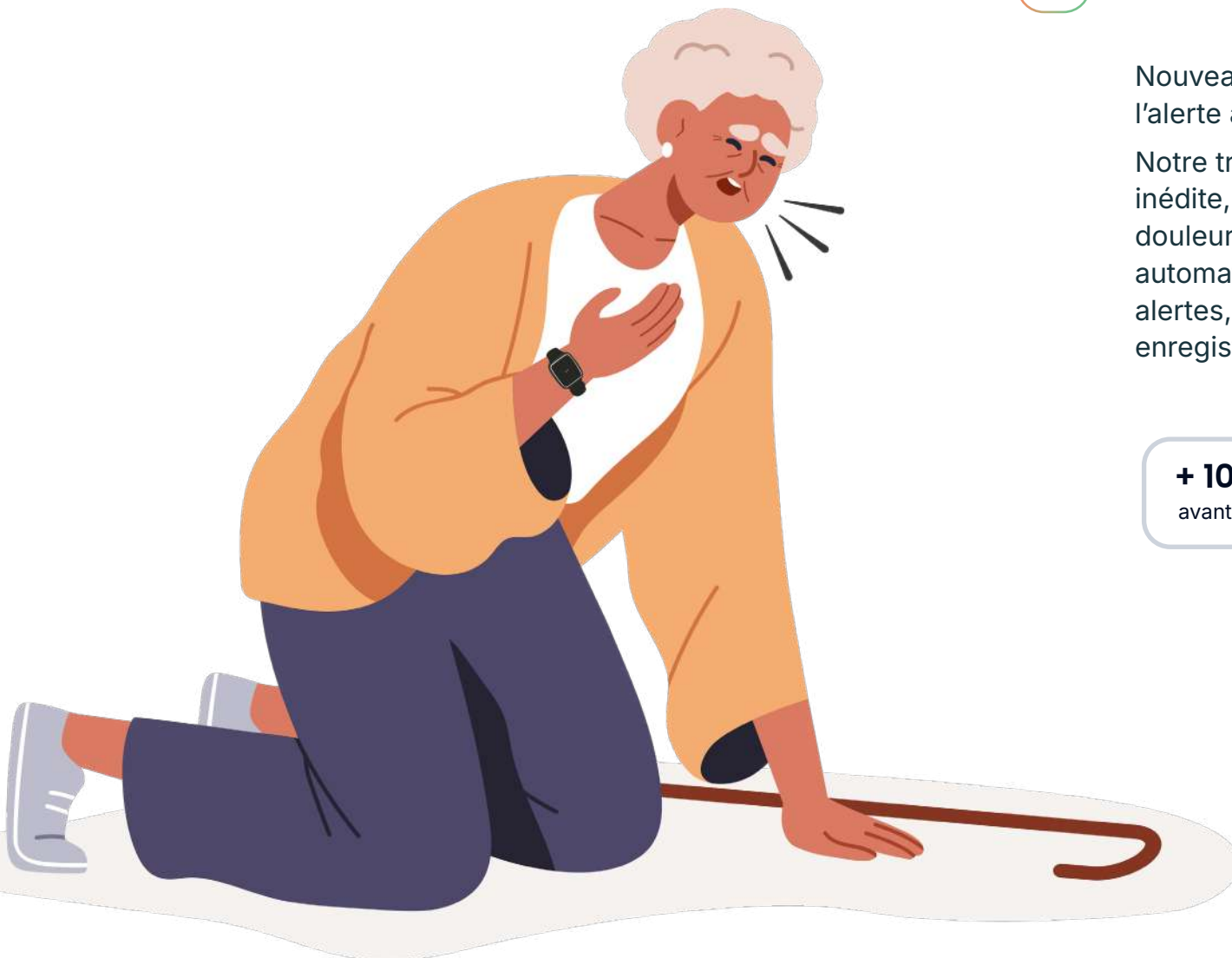
Nouveauté : pour plus de sécurité, déclenchez l'alerte avec votre voix !

Notre transmetteur intègre une technologie inédite, qui identifie les sons révélateurs de douleur, d'anxiété ou de détresse et déclenche automatiquement une alerte. En dehors des alertes, aucune donnée n'est stockée ni enregistrée.

+ 10 € /mois TTC
avant crédit d'impôt

SOIT

+ 5 € /mois TTC
après crédit d'impôt⁽¹⁾



Pour les offres **STANDARD** & **PREMIUM**

Une installation adaptée à vos besoins



Installation autonome

Profitez d'un matériel prêt à l'emploi. Votre matériel est préparé et testé dans nos bureaux afin que vous puissiez l'utiliser immédiatement. Nous vous l'envoyons le jour même, en livraison rapide. Dès réception, il vous suffit de le brancher sur une prise de courant et de tester le bouton. Le service est opérationnel.

29€ TTC soit **14,50€** TTC après crédit d'impôt⁽¹⁾



Installation accompagnée

Bénéficiez des conseils de notre installateur. Sur rendez-vous, nous installons le service à votre domicile, partout en France métropolitaine (hors Corse et îles). Nous testons le fonctionnement dans toutes les pièces de votre habitation et nous prenons le temps de vous expliquer le fonctionnement du service.

99€ TTC soit **49,50€** TTC après crédit d'impôt⁽¹⁾



Une entreprise engagée

Société à mission

En devenant entreprise à mission en 2022, Arkéa Care a pris trois engagements :

- Agir pour renforcer les liens sociaux et l'autonomie des personnes
- Développer une innovation exclusive et valorisante au service de tous
- Réduire l'empreinte écologique de ses produits et services et favoriser les écosystèmes locaux.

Acteur local

Arkéa Care est implanté localement et s'engage en faveur du développement des territoires.

Tous nos matériels et logiciels sont conçus et développés en interne à Brest.

Notre notre plateau d'écoute, avec ses 70 opérateurs, est situé à Rennes.

Respect de l'environnement

Notre matériel est développé dans une logique de réutilisation pour éviter tout gaspillage.

Il est reconditionné avec soin en Bretagne, par les mains attentionnées de personnes en situation de handicap de l'Association APF France Handicap.

Un programme de tests est systématiquement appliqué pour garantir la fiabilité du matériel à chaque étape de son cycle de vie.

Vous préférez du matériel neuf ? Nous le proposons en option à 5 € TTC par mois (éligibles au crédit d'impôts).

*Selon les modalités définies aux conditions générales. (1) Avantages présentés sous réserve du respect des dispositifs légaux (limites et conditions) et des stipulations contractuelles applicables au contrat souscrit. (2) Sous réserve de réception de réseau mobile (sous réserve d'un smartphone chargé pour l'application mobile).(3) Selon les modalités définies aux conditions générales. Crédits illustrations adobestock.com et flaticon.com. Conditions, notamment tarifaires, en vigueur au 01/01/2026 et susceptibles d'évolutions. Arkéa Care, marque commerciale utilisée par Arkéa Assistance, autorisée par licence de marque. Arkéa Assistance, S.A. au capital de 1690 000 € - Siren: 518757166 - RCS Brest - Siège social: 11 rue de Kervézennec - 29200 Brest. Arkéa Assistance est déclarée en tant qu'organisme de Services à la Personne sous le N° SAP518757166.

